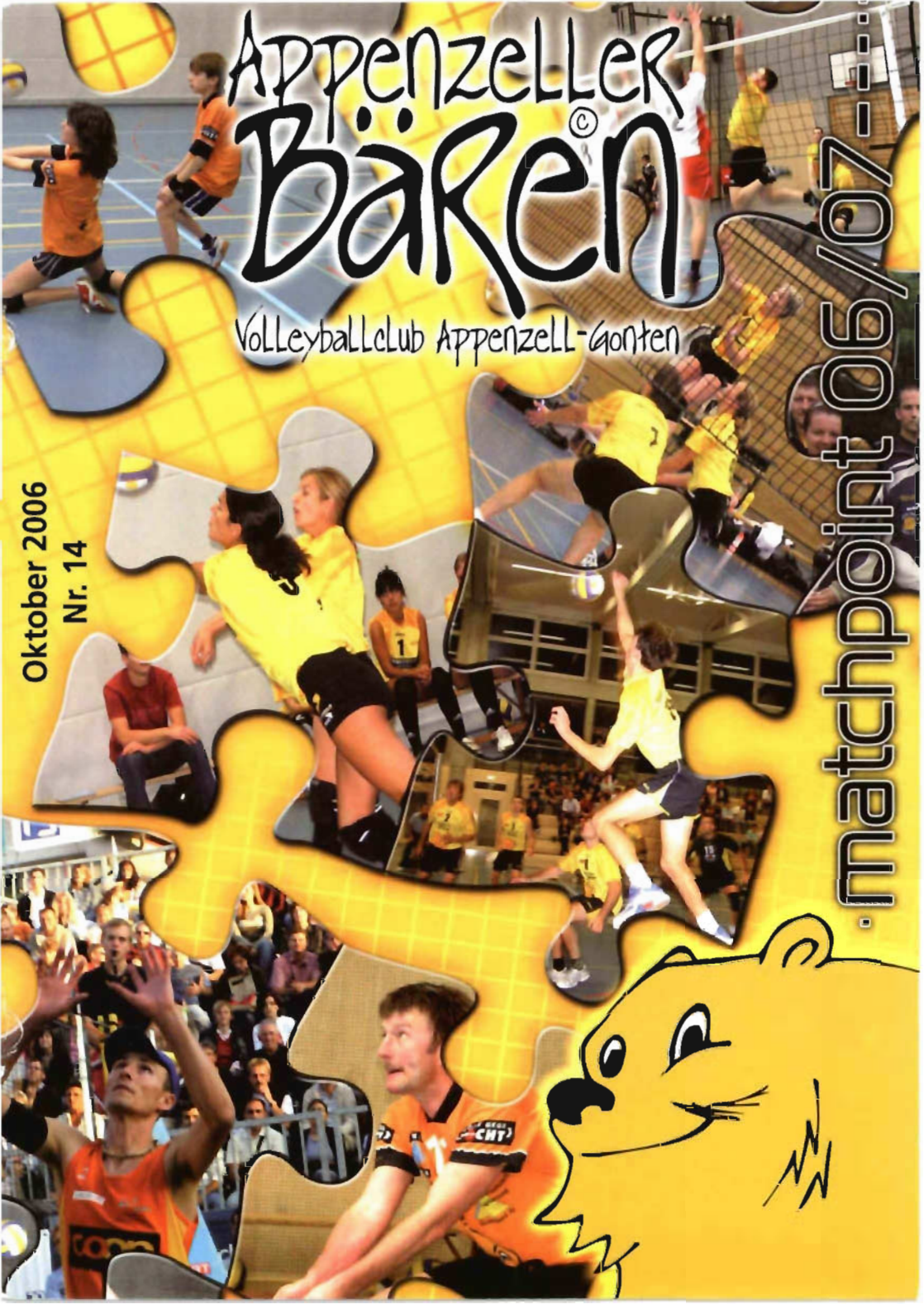


# APPENZELLER BÄREN<sup>©</sup>

Volleyballclub Appenzell-Gonten

Oktober 2006  
Nr. 14

matchpoint 06/07



# Ihre nächste Bank.

swissregiobank

Bütschwil, Gossau, Lachen, Lichtensteig, Pfäffikon, Wil  
Tel. 0848 755 755 [www.swissregiobank.ch](http://www.swissregiobank.ch)

<b>Vorwort des Präsidenten</b>	3
<b>Vereinsleitung der Appenzeller Bären</b>	7
<b>Organigramm Volleyballclub Appenzell-Gonten</b>	9
<b>Vorwort des Sportlichen Leiter</b>	11
<b>Unsere Trainer</b>	13
<b>Unsere Sponsoren</b>	15
<b>Ziele und Einschätzungen des Trainers</b>	17
<b>Mannschaften</b>	
Herren 1	19
Team Herren 1	21
Damen 1	27
Team Damen 1	29
Herren 2	35
Herren 3	37
Plausch	39
Juniorinnen A	41
Juniorinnen B – Team 1	43
Juniorinnen B – Team 2	45
Junioren A	47
Mini Appenzell	49
Mini Gais	50
Anfänger Appenzell	51
Anfänger Gonten	52

### **Impressum** [www.vbcag.ch](http://www.vbcag.ch)

Auflage: 1100 Exemplare  
Redaktion: Franz Wetter  
Texte: Bruno Rusch, Hansruedi Messmer  
Sascha Messmer  
Fotos: Kevin Wetter  
Erscheint: Oktober, März

# Wir legen alles trocken – fast alles.



**Bauaustrocknung**

**Luftentfeuchtung**

**Wäschetrocknung**

**Wasserschaden-  
trocknung**

**Klimatisierung**

**KRÜGER**

Krüger + Co. AG, 9113 Degersheim  
Telefon 071 372 82 82, Fax 071 372 82 52

>8500 Frauenfeld

>8855 Wangen

>7205 Zizers

>7503 Samedan

>8157 Dielsdorf

>6353 Weggis

>6005 Luzern

>4203 Grellingen

>3110 Münsingen

>3900 Brig-Glis

>1072 Forel

>6596 Gordola

[www.krueger.ch](http://www.krueger.ch)



**APPENZELLER BIER**

[www.appenzellerbier.ch](http://www.appenzellerbier.ch)

# Vorwort des Präsidenten

Geschätzte treue und ehemalige Volleyballfreunde,  
Gönner und Sponsoren, liebe Volleyballerinnen und Volleyballer

Es ist schon einige Jahre her, seit ich das letzte Vorwort in einem Matchpoint geschrieben habe. Sicherlich erinnern sich viele von Ihnen noch an die Zeit, in der ich Präsident der Appenzeller Bären war. Für die anderen möchte ich dies kurz erläutern. An der Gründungsversammlung der Appenzeller Bären (damals noch VBC Gonten) im Jahre 1987 wurde ich zum Präsidenten gewählt. Ich habe dieses Amt 13 Jahre lang mit viel Freude und Leidenschaft ausgeführt und den grössten Teil meiner Freizeit in den Verein investiert. Damals war der VBC ein kleiner Verein, der stetig Erfolge verbuchen konnte – alljährlich konnten Mannschaften aufsteigen und an Schweizermeisterschaften teilnehmen, junge Talente wurden gefordert und somit gefördert. Diese Erfolge und die Tatsache, dass praktisch alle Spieler aus Appenzell und der näheren Umgebung kamen, zogen auch immer mehr das Interesse der Bevölkerung in Appenzell auf das Volleyball. Dank der Erfolge und vor allem dank der «eigenen» Spieler waren die Zuschauerplätze bei Heimspielen stets sehr gut besetzt. Mir persönlich war es in all den Jahren ein besonderes Anliegen, viele Zuschauer in die Hallen zu ziehen. Die Erfolgsgeschichte hatte ihren Höhepunkt mit dem Aufstieg in die Nationalliga A. Damit verbunden war allerdings auch ein vermehrter Arbeitsaufwand, den ich alleine nicht mehr bewältigen wollte. Ich beschloss deshalb, einen Teil meiner Aufgaben abzugeben und war fortan während drei Jahren als Sportlicher Leiter und Manager Nationalliga tätig.

Diese Erfolge bereiteten viel Freude, hatten aber auch eine negative Seite. Der Leistungsdruck wurde grösser, von den Spielern wurde viel gefordert. So viel, dass nur noch die Leistung wichtig war und der Spieler als Mensch dabei vergessen ging. Es wurden immer mehr Stimmen laut, der Verein brauche gute, auswärtige Spieler, um das hohe Niveau halten zu können, bzw. noch besser zu werden. Es gab einige, die der Ansicht waren, dass es wichtiger sei, NLA auf höchstem Niveau zu spielen, anstatt auf eigene Talente zu setzen. Sie glaubten, es sei für das Publikum in Appenzell nicht wichtig, wer auf dem Platz stehe. Sie träumten vom grossen Erfolg und wollten ihre Träume wahr machen. Andere hingegen erträumten sich nur etwas mehr Menschlichkeit. Meine Philosophie bestand darin, eigene Spieler zu fördern und mit diesen Spielern das Möglichste zu erreichen. Die Bevölkerung kannte die NLB und später NLA Spieler und kam nicht nur wegen des Volleyballs, sondern auch wegen der einzelnen Personen in die Halle und feuerte die Mannschaft an.

Die Ziele des Vorstandes liessen sich nicht mehr mit meinen Zielen und Visionen vereinbaren, deshalb beschloss ich, mich ganz aus dem Verein zurückzuziehen.

Die Frage, warum ich mich entschieden habe, wieder einzusteigen, lässt sich kürzer und prägnanter beantworten: Meine Söhne engagieren sich sehr stark für den Verein und sie haben mich gebeten, das Präsidium noch einmal zu übernehmen.

Im Verein hat sich während meiner Abwesenheit einiges geändert: die Verantwortung und die Aufgaben lasten nicht mehr auf einer einzigen Person, sondern sind auf verschiedene Schultern verteilt. Im Vorstand sitzen viele Leute, die sich stark für den Verein



Fromage Käse Formaggio  
**Appenzeller**®  
**SWITZERLAND**

“öseri Vesicherig”



**APPENZELLER**  
*Versicherungen*

*Oberer Gansbach 4  
9050 Appenzell*

*Tel. 071 787 46 42  
www.appvers.ch*

einsetzen und ihre Sache sehr gut machen. Die Zusammenarbeit mit ihnen wird sicherlich Freude bereiten und gut gelingen. Die Kameradschaft ist wieder wichtig geworden. In der 1. Herrenmannschaft spielen vorwiegend Männer aus den eigenen Reihen sowie einige aus der näheren Umgebung.

Meine Grundsätze und Zielsetzungen sind dieselben geblieben. Ich bin der Meinung, dass nur diejenigen, die gefordert werden, auch gefördert werden. Ich glaube, dass im Verein leistungsbestimmende Fähigkeiten wie Selbstständigkeit, Konzentration, Zielstrebigkeit, Stressbewältigung, Kritikfähigkeit und Plan-Ziel-Denken auf den Alltag, die Schule, das Berufsleben und den Umgang mit Menschen einen positiven Einfluss haben können. In diesem Sinne soll der Verein seine pädagogische und soziale Verantwortung den Jugendlichen gegenüber in bezug auf Sozialisation, Erlebnisreichtum, individuelle Forderung und Förderung wahrnehmen können. Familiäres Ambiente und professionelle Strukturen sollen verbunden werden. Management ist dafür nötig, aber eben so wichtig ist das Bemühen, ein Klima zu schaffen, in dem sich Spielerinnen, Spieler, Trainer, Vorstandsmitglieder, Sponsoren, Gönner und Publikum wohl fühlen.

Ich bin überzeugt, dass das Erreichen dieser Ziele möglich ist, wenn wieder alle am selben Strick ziehen - und das in die gleiche Richtung. Es erfordert die Mithilfe Aller. In diesem Sinne möchte ich mich herzlichst bei allen freiwilligen Helfern, Trainern und Vorstandsmitgliedern für ihren tatkräftigen Einsatz bedanken. Nicht zuletzt verursacht ein Sportverein enorme Kosten, die dank der grosszügigen Unterstützung von Ihnen, liebe Gönner und Sponsoren, gedeckt werden können. Im Namen der Appenzeller Bären möchte ich mich dafür ganz herzlich bedanken.



*Hansruedi Messmer, Präsident*

**K. STREULE AG**  
**BAUNTERNEHMUNG 9058 BRÜLISAU**

Tel. 071 797 00 80 • Fax 071 797 00 81

# **GARAGE WALDBURGER HUNDWIL**

Telefon 071/367 14 14  
[www.garagewaldburger.ch](http://www.garagewaldburger.ch)

# **sport + mode baumann**

Weissbadstrasse 4  
9050 Appenzell  
Tel. 071 787 35 45  
Fax 071 787 14 89  
[sport-baumann@swissonline.ch](mailto:sport-baumann@swissonline.ch)



## Vereinsleitung der Appenzeller Bären



### Präsident GL

Hansruedi Messmer  
Aplis 432  
9107 Urnäsch  
Tel. P 071 364 24 64  
Mobil 079 646 05 32  
[hrmessmer@bluewin.ch](mailto:hrmessmer@bluewin.ch)



### Finanzleiter GL

Maurizio Vicini  
c/o Tawa AG  
9108 Gonten  
Tel. P 071 787 35 43  
Tel. G 071 795 40 40  
[tawa@bluewin.ch](mailto:tawa@bluewin.ch)



### Sportl. Leitung GL

Bruno Rusch  
Semmlen  
9108 Gonten  
Tel. G 071 388 75 73  
Mobil 078 716 57 44  
[b.rusch70@bluewin.ch](mailto:b.rusch70@bluewin.ch)



### J&S-Coach VL

Sabrina Mohn  
Friedhofstr.7  
9053 Teufen  
Tel. P 071 344 17 80  
Mobil 078 797 00 34  
[sabrina.mohn@ar.ch](mailto:sabrina.mohn@ar.ch)



### Beach VL

Christian Neff  
Badpeterlis  
9108 Gonten  
Tel. P 071 794 13 16  
Mobil 078 843 22 88  
[chrigineff@bluewin.ch](mailto:chrigineff@bluewin.ch)



### Chef Trainer VL

Sascha Messmer  
Ringstrasse 7  
9050 Appenzell  
Tel. P 071 534 43 05  
Mobil 078 843 72 79  
[saschamessmer@bluewin.ch](mailto:saschamessmer@bluewin.ch)



### Marketing VL

Martin Pfister  
Hinterkau  
9050 Appenzell  
Tel. G 071 780 07 23  
Mobil 079 713 74 84  
[m-pfi@bluewin.ch](mailto:m-pfi@bluewin.ch)



### Marketing VL

Franz Wetter  
Neuhüsli 16/Eggerstanden  
9050 Appenzell  
Tel. P 071 787 43 80  
Mobil 079 436 25 20  
[fahrschulewetter@bluewin.ch](mailto:fahrschulewetter@bluewin.ch)

**JAKO**  
Team- und Sportswear 2006

Aus Leidenschaft zum Sport



**Bestellen Sie unseren neuen Teamsportkatalog**

Teamsport 2006

Name:

Vorname:

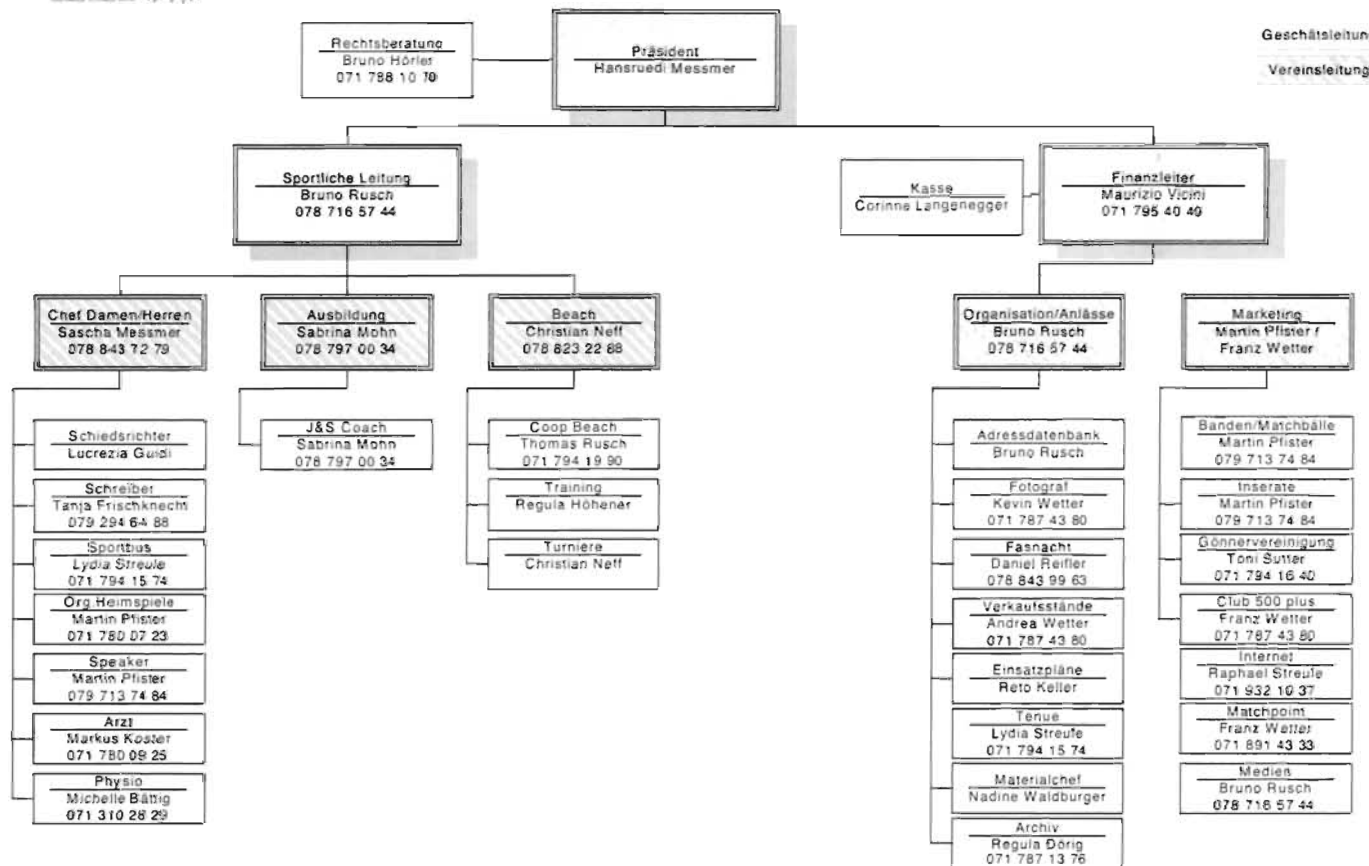
Adresse:

PLZ/Ort:

Bestellung senden an:

**JAKO Schweiz AG**

Postfach 84  
8422 Pfungen  
Tel. 052 305 00 70  
Fax 052 305 00 71  
E-mail: mail@jako.ch  
www.jako.ch



# KOCH

KOCH & CO. APPENZEL

STRASSEN- & TIEFBAU  
KIES- & BETONWERK  
RÜCKBAU

**Mit uns machen Sie  
den entscheidenden  
Punkt.**

Industriestrasse 15  
CH-9050 Appenzell  
TEL 071 788 39 10  
FAX 071 788 39 11  
info@koch-appenzell.ch

Brillen  
Kontaktlinsen  
Hörgeräte

Klare Ziele  
vor Augen

**Kosten-  
loser Service**

# Brilleaht

**KÜNNIS**



**HÖRWEIT**

**KÜNNIS**



**BRILLEN**

Appenzell  
Zielstrasse 19  
Tel. 071 780 03 50

Altstätten  
Buchs  
Gosseo  
Pizol Park  
Widnau

# Vorwort des Sportlichen Leiter

## Regional-Liga/Jugendbereich

Trotz grossen Bemühungen seitens Vereinsleitung war das Kader für eine Meisterschaftsteilnahme eines Damenteam zu klein. Durch den Zusammenschluss der ersten und zweiten Herrenmannschaft auf diese Saison hin, spielen wir mit je einem Team in der 3. und 4. Liga. Vor allem von der 2. Herrenmannschaft in der 3. Liga darf bei einem idealen Meisterschaftsverlauf viel erwartet werden. Die 4. Ligamannschaft setzt sich aus einigen neuen Spielern zusammen und braucht aus diesem Grund noch Meisterschaftspraxis.

Bei den Juniorinnen sieht die Situation für die nächste Saison toll aus. So werden zwei U18-Damenteam an der Meisterschaft teilnehmen. Das erste Team kann vorne mitspielen, wenn alles zusammenstimmt. Das U21-Damenteam setzt sich vor allem aus U18-Spielerinnen zusammen und ist aus diesem Grund für die nächste Saison eines von den jüngeren Teams, die an der RVNO-Meisterschaft teilnimmt.

Die U21-Herren werden diese Saison durch zwei neue Trainer, Hansruedi Ebeling und Khamla Villaysane, betreut. Die ersten Trainingsspiele zeigten bereits auf, dass ein Wiederaufstieg in die 1. Stärkeklasse realistisch ist.

Die neuen Anfängerkurse konnten bereits wieder ausreichend abgedeckt werden. Ebenfalls werden die verschiedenen Regionen (Gais, Appenzell, Gonten) in verschiedenen Kategorien an der Mini-Meisterschaft teilnehmen. Auch das interne Miniturnier am Sonntag, 24. September war bereits ein Höhepunkt in dieser Saison.



*Bruno Rusch, Sportl. Leiter*

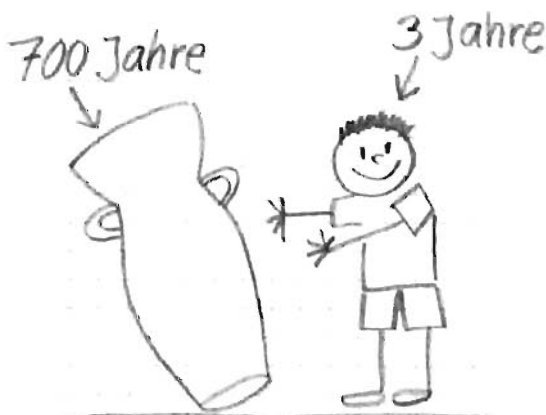


# ELEKTRO SCHWIZER AG

Mettlenstrasse 5 • Postfach 35  
9050 Appenzell

Tel. 071 787 48 28 • Fax 071 787 48 86  
[www.elektro-schwizer.ch](http://www.elektro-schwizer.ch)

## Schadenskizze



### Neu: MobilCasa Multirisk

Eine Police, die alles abdeckt:  
Wertsachen, Hausrat, Housrat,  
kasko, Privathaftpflicht, Gebäude  
und Gebäudehaftpflicht, Vertrags-  
rechtsschutz, 24h HomeAssistance,  
Rechtsauskünfte und vieles mehr.  
[www.mobi.ch](http://www.mobi.ch)

**Die Mobiliar**   
Versicherungen & Vorsorge

Generalagentur Hans Fritsche  
Zel 23, 9050 Appenzell  
Telefon 071 788 13 13

# Unsere Trainer



von links nach rechts, hinten: Vilaysane Khamla, Messmer Domenik, Rusch Bruno, Keller Marco, Schadegg Reto

vorne: Messmer Sascha, Ebeling Hansruedi, Ruef Stephanie, Koch Roland

Einzelportrait: Walz Hari, Messmer Ruth



**AUTO- & MOTORRAD-  
FAHRSCHULE**



**FRANZ WETTER**

9050 APPENZELL  
TEL: 071 787 43 80

NATEL: 079 436 25 20  
THEORIELOKAL, UNTERER GANSBACH 2

**Elektro  Manzer AG**  
Eggerstanden  
9050 Appenzell

071 787 53 87

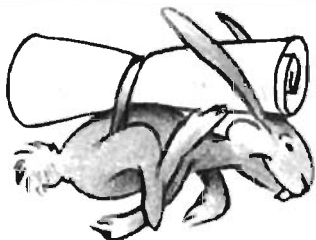
**Kreuzgarage-Eggerstanden AG**

9050 Appenzell 071 787 36 85

**NEU: Ihr Quad-Händler  
in der Region**



- Neuwagen aller Marken
- Laufend Occasionen mit Garantie
- Service und Reparaturen aller Automarken
- Pneuservice / Batterien
- Amtlicher Abgastest
- Klimaservice
- Motodiagnose und Wagenpflege



Beschriftungen • Digitaldruck • Werbetechnik  
9050 Eggerstanden • [www. \*\*schriftenhaas\*\* .ch](http://www.schriftenhaas.ch)



## Unsere Sponsoren

### Nationalliga – Teams Herren1 / Damen1

*Hauptsponsoren:* Swissregiobank Gossau  
Brauerei Locher Appenzell  
Bischofberger Druck Obereggen/Appenzell  
Koch & Co. AG Bauunternehmung Appenzell

*Co. Sponsoren:* Appenzeller Käse GmbH Appenzell  
Appenzeller Versicherungen Appenzell  
Dropa Drogerie Appenzell  
Elektro Schwizer AG Appenzell  
Garage Hans Waldburger Hundwil  
Krüger + Co. AG Degersheim  
Mobiliar Versicherungen Appenzell  
Sport und Mode Baumann Appenzell  
JAKO Sport

### Regionalliga – Teams

*Hauptsponsor:* Appenzeller Kantonalbank

*Co. Sponsoren:* Bischofberger Druck Obereggen/Appenzell  
Elektro Sonderer Appenzell  
Kühnis Brillen Appenzell  
Rest. Rössli Brülisau  
Streulezweirad Appenzell  
Thomas Rusch Bauplanung Gontenbad  
Getränkediscount Scheidweg Appenzell

### Bandenwerbung

Bühler AG Maschinenfabrik Appenzell  
Energie und Wasserversorgung Appenzell  
Ernst Möhl AG, Mosterei Stachen  
Krupp Presta AG Obereggen  
bgt Internet AG Appenzell  
Sanitas Troesch AG St.Gallen  
TAWA AG Gonten

**Junge Mode hat ein ZIEL ...**



**fashion for fun**

Zielstr. 38, Appenzell

[www.zielcenter.ch](http://www.zielcenter.ch)



Mit Freude der Faszination begegnen -  
überzeugen Sie sich

Ihr Sepp Fässler Team!



**Sepp Fässler AG**

Offizieller BMW + MINI Vertreter

Feldstrasse 11 Telefon 071/788 30 60

9050 Appenzell Teletax 071/788 30 70

Natel 079/357 30 60

BP-Shop: Telefon 071/788 30 77

E-mail: [info@faessler-garage.ch](mailto:info@faessler-garage.ch)

Internet: [www.faessler-garage.ch](http://www.faessler-garage.ch)

## Ziele und Einschätzungen des Trainers

### Herren 1

Das neu formierte Herren 1 ist in der Vorbereitungszeit von April bis September zu einem schlagkräftigen Team zusammen gewachsen, die Weichen für eine spannende Saison sind gestellt. Durch das 12 Mann starke Kader sind sehr viele Spielformationen möglich, es wird für die Gegner nicht einfach sein, sich auf das Team einzustellen. Wie gut sich das Team in der 1.Liga behaupten kann, wird sich wohl erst nach einigen Matches weisen. Jedenfalls dürfen wir uns alle auf viele spannende und hartumkämpfte Spiele freuen.

### Damen 1

Im Gegensatz zum letzten Jahr steht das Damen 1 mit einem äusserst schmalen Kader am Beginn einer Saison. Einige Abgänge hätte das Team zwar verkraften können doch die Verletzungen von Nadine und Luci machen dem Team zu schaffen. Es versucht die Knappheit an verfügbaren Spielerinnen einerseits durch ihre gemeinsame Erfahrung der letzten Saisons und andererseits durch vier motivierte Juniorinnen, welche wohl in nächster Zukunft einen Platz im Team ergattern werden, wettzumachen.



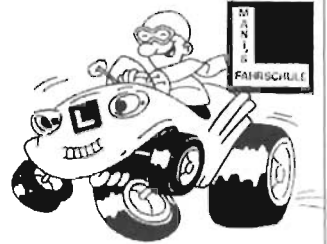
*Sascha Messmer, Trainer Herren 1, Damen 1*

# FAHRSCHULE MANFRED NIEDERER

Theorie- und VK-Unterricht  
Mo und Do von 19.00 - 21.00 Uhr  
ohne Voranmeldung

Zielstrasse 6  
9050 Appenzell

☎ 071/787 41 53  
Natef 079/ 414 30 35



Für den Durchblick.....  
FROWINI



ENGEL OPTIK  
Fachgeschäft für Augenoptik  
F. Mazonauer, 9050 Appenzell  
Engelgasse 5, Telefon 071 787 32 66



## de Blacke-Chrömer

Naturprodukte für  
die moderne Küche.

Marktgasse 3 • 9050 Appenzell  
Tel. 071/787 19 43

# Herren 1

# MANNSCHAFTEN



von links nach rechts, hinten: Messmer Sascha (Trainer), Manser Roman, Reinhardt Roman, Keller Marco, Neff Christian, Schadegg Reto (Co-Trainer), Rusch Bruno (sportl. Leiter)  
vorne: Ebeling Hansruedi, Messmer Domenik, Vilaysane Ly-Ming, Streule Raphael, Messmer Marc, Frischknecht Martin, Vilaysane Khamla  
es fehlt: Rordorf Lorenz

Datum	Zeit	Heim	Gast	Halle/Ort
So. 15.10.06	15.00	Herren 1	Näfels	TH Wühre, Appenzell
Sa. 21.10.06	16.00	Wil	Herren 1	Klosterweg, Wil
Sa. 28.10.06	16.00	Bütschwil	Herren 1	Breite, Bütschwil
So. 05.11.06	15.00	Herren 1	Wetzikon	TH Wühre, Appenzell
Sa. 11.11.06	16.00	Kreuzlingen	Herren 1	Remisberg, Kreuzlingen
So. 19.11.06	17.30	Herren 1	Voléro Zürich	TH Wühre, Appenzell
Sa. 25.11.06	17.30	Herren 1	Adliswil	TH Wühre, Appenzell
So. 03.12.06	17.00	Galina Schaan	Herren 1	FZ Resch, Schaan
Sa. 09.12.06	17.30	Herren 1	Kanti Baden	TH Gringel, Appenzell
Sa. 16.12.06	18.00	Näfels	Herren 1	Klosterturnhalle, Näfels
So. 07.01.07	17.30	Herren 1	Wil	TH Wühre, Appenzell
Mi. 10.01.07	20.30	Herren 1	Bütschwil	OZ Gais
So. 21.01.07	18.30	Wetzikon	Herren 1	KZO, Wetzikon
Sa. 27.01.07	17.30	Herren 1	Kreuzlingen	OZ Gais
Sa. 03.02.07	13.30	Voléro Zürich	Herren 1	Im Birch, Zürich
Sa. 10.02.07	17.30	Adliswil	Herren 1	Hofern, Adliswil
So. 18.02.07	17.30	Herren 1	Galina Schaan	TH Wühre, Appenzell



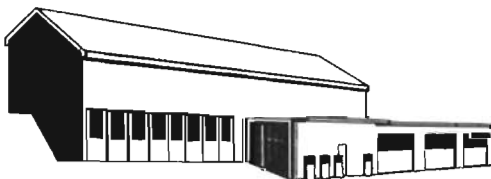
RENAULT



KIA MOTORS

Der offizielle  
**KIA Motors- und Renault-Partner**  
in Ihrer Region

- **Reparaturen:**
  - *Spenglerei*
    - Alu-Karosserie-Arbeiten
    - Karosserie-Arbeiten mit hochfestem Stahl
  - *Malerei*
    - Mit umweltbewussten Wasserlacken
  
- **Beratung:**
  - Elektronik
  - Telekommunikation
  - Navigation
  - Klimatechnik
  
- **Verkauf:**
  - Eintausch
  - Teilzahlung
  - Leasing
    - Voll-Leasing
    - Rahmenverträge



## **Sammelplatz-Garage AG**

9050 Appenzell - **Telefon 071 787 36 36**

**sammelplatzgarage.ch**

Ein Unternehmen der Sammelpplatz-Holding AG

## Team Herren 1



**Messmer Sascha (Trainer)**

Geburtsdatum: 16.01.78  
Beruf: Lehrer  
Wohnort: Appenzell



**Schadegg Reto (Co-Trainer)**

Geburtsdatum: 14.12.63  
Beruf: Lehrer  
Wohnort: Stein



**Messmer Marc**

Geburtsdatum: 19.02.79  
Grösse: 176 cm  
Beruf: Elektromonteur  
Wohnort: Herisau  
Pers. Sponsor: SG-Appenzellische Kraftwerke AG,  
Physiotherapie Ziel, Flip de Veer Appenzell



**Neff Christian**

Geburtsdatum: 01.11.82  
Grösse: 185 cm  
Beruf: Elektromonteur  
Wohnort: Gonten



**Rordorf Lorenz**

Geburtsdatum: 01.01.83  
Grösse: 187 cm  
Beruf: Polymechaniker  
Wohnort: Heerbrugg

**Die Zeit ist reif...**



Mitten im Appenzellerland im Hochmoor von Gonten liegt unser 18-Loch Par 70-Platz. Inmitten der Spielbahnen liegt das funktionelle Clubhaus mit Restaurant und Übernachtungsmöglichkeiten für Gäste.

Der Golfplatz Gonten bietet in einzigartiger Landschaft mit Blick auf den majestätisch anmassenden Alpstein ein faszinierendes Erlebnis, das Sie sich auf keinen Fall entgehen lassen sollten!

## **Das Golf-Einsteigerangebot**

- › Leihschlägerset während 4 Monaten
- › 1 200 Bälle auf der Driving Range
- › Regel und Etikette Kurs
- › Regel und Etikette Prüfung
- › 15 Golf-ktionen à 25 min (Privatunterricht)
- › Benützung der Übungsanlage
- › Erwerb der Platzreife

**für nur CHF 999.-**  
**bei 2 Pers. CHF 749.-/Pers.**





## Team Herren 1



**Vilaysane Khamla**

Geburtsdatum: 03.09.77  
Grösse: 168 cm  
Beruf: Kaufmann  
Wohnort: St.Gallen  
Pers. Sponsor: Rest. Bar Bangkok, Heiden



**Vilaysane Ly-Ming**

Geburtsdatum: 10.04.83  
Grösse: 177 cm  
Beruf: In Ausbildung  
Wohnort: St.Gallen  
Pers. Sponsor: Vilaysane Asia Shop, St.Gallen  
Rest. Christinas by Kalkan St. Gallen



**Reinhardt Roman**

Geburtsdatum: 08.09.78  
Grösse: 189 cm  
Beruf: Lehrer  
Wohnort: St.Gallen  
Pers. Sponsor: Rest. Sternen Appenzell



**Frischknecht Martin**

Geburtsdatum: 15.06.88  
Grösse: 189 cm  
Beruf: Student/Schüler  
Wohnort: Herisau



**Manser Roman**

Geburtsdatum: 22.06.68  
Grösse: 188 cm  
Beruf: Industriespengler  
Wohnort: Waldstatt  
Pers. Sponsor: Otto Keller AG Heizung,  
Lüftung, Klima, Arbon



Abgebildetes Modell inkl. Mehrausstattung: Fr. 26'960.-

## **Manche wollen viel Auto. Manche wenig bezahlen. Der neue Golf Leader ab 25'580 Franken.**

Climatic, Nebelscheinwerfer und Leichtmetallfelgen sind nur drei der Extras, die Sie beim neuen Golf Leader gratis dazu bekommen. Profitieren Sie jetzt von mehr Auto für weniger Geld. Wir laden Sie herzlich ein zu einer Probefahrt.



**Aus Liebe zum Automobil**



### **Scheidweg-Garage AG**

Gontenstrasse 1, 9050 Appenzell

Tel. 071 788 18 18, Fax 071 788 18 19

info@scheidweg-garage.ch, [www.scheidweg-garage.ch](http://www.scheidweg-garage.ch)

## Team Herren 1



**Ebeling Hansruedi**

Geburtsdatum: 08.05.79  
Grösse: 185 cm  
Beruf: Maschinenmechaniker  
Wohnort: St.Gallen  
Pers. Sponsor: del VITA Bodi Coach, Rickenbach



**Messmer Domenik**

Geburtsdatum: 17.10.80  
Grösse: 183 cm  
Beruf: Konditor-Confiseur  
Wohnort: Urnäsch  
Pers. Sponsor: Rest Linde Appenzell  
Power Cafe Bar "Dä Znüni Beck", St.Gallen



**Keller Marco**

Geburtsdatum: 18.05.82  
Grösse: 200 cm  
Beruf: Schreiner  
Wohnort: Lustmühle  
Pers. Sponsor: Gebr. Mazenauer AG, Appenzell



**Streule Raphael**

Beruf: Typograph  
Wohnort: Gonten  
Pers. Sponsor: Streule Zweirad, Appenzell  
Schneider-Scherrer AG, Bazenheid



**Die Power-Show  
von SEAT.**



**SEAT**  
auto emoción



**Für jeden  
das Richtige.**

**CITYGARAGE**  
St. Gallen

Lerchenfeld - Zürcher Str. 170  
Postfach 364, 9001 St. Gallen

Tel. 071 274 80 74 Fax 071 274 05 75  
[www.city-garage.ch](http://www.city-garage.ch) [info@city-garage.ch](mailto:info@city-garage.ch)

# Damen 1

# MANNSCHAFTEN

## SWISSregiobank



von links nach rechts, hinten: Messmer Sascha (Trainer), Guidi Lucrezia, Mohn Sabrina, Waldvogel Patrizia, Frischknecht Tanja, Manno Stefanie, Kölbener Danica, Rusch Bruno (sportl. Leiter)  
vorne: Ruef Stephanie, Streule Romana, Bischof Astride, Waldburger Nadine, Höhener Regula, Bigler Dominique, Etter Debora

Datum	Zeit	Heim	Gast	Halle/Ort
So. 15.10.06	17.30	Damen 1	Kanti Limmattal	TH Wühre, Appenzell
Mi. 25.10.06	20.30	Möhlin	Damen 1	Obermatt, Möhlin
Sa. 28.10.06	13.30	Züri Unterland	Damen 1	Rüebisbach, Kloten
So. 05.11.06	17.30	Damen 1	Voleka Toggenburg	TH Wühre, Appenzell
Sa. 11.11.06	16.00	Schaffhausen	Damen 1	BBZ Halle Mühlethal
So. 19.11.06	15.00	Damen 1	St. Gallen	TH Wühre, Appenzell
Sa. 25.11.06	15.00	Damen 1	Tornado Adliswil	TH Wühre, Appenzell
So. 03.12.06	15.00	Galina Schaan	Damen 1	FZ Resch, Schaan
Sa. 09.12.06	13.30	Damen 1	Kanti Baden	TH Gringel, Appenzell
Sa. 16.12.06	14.00	Kanti Limmattal	Damen 1	Kant.Schule Limmattal
Di. 09.01.07	20.45	Damen 1	Möhlin	TH Wühre, Appenzell
Sa. 13.01.07	13.30	Damen 1	Zürich-Unterland	TH Gringel, Appenzell
Sa. 20.01.07	15.00	Toggenburg	Damen 1	Rietstein, Wattwil
Mi. 24.01.07	20.30	Damen 1	Schaffhausen	OZ Gais
Sa. 03.02.07	16.00	St.Gallen	Damen 1	Alte Kreuzbleiche
Sa. 10.02.07	15.30	Tornado Adliswil	Damen 1	Hofern, Adliswil
So. 18.02.07	15.00	Damen 1	Galina Schaan	TH Wühre, Appenzell



## Gasthaus

W. Fässler-Eugster  
CH-9058 Brülisau  
Telefon 071/799 11 04

# Trössli Brülisau

Auf Ihren Besuch freut sich  
Familie W. Fässler-Eugster

Unsere gepflegte  
Küche bietet Ihnen  
preiswerte Tellergerichte  
und à-la-carte-  
Spezialitäten.

Freundliche Zimmer  
(18 Betten) mit  
Dusche/WC.  
Matratzenlager.

Die grosse Garten-  
terrasse lädt zum  
Verweilen ein.  
Kinderspielplatz.  
Grosser Parkplatz  
auch für Cars.



## Elektro Sonderer AG

Ziegeleistrasse 38

9050 Appenzell

Telefon 071/787 38 71

Telefax 071/787 38 93

## Team Damen 1



**Manno Stefanie**

Geburtsdatum: 18.03.90  
Grösse: 172 cm  
Beruf: Schülerin  
Wohnort: Appenzell



**Waldvogel Patrizia**

Geburtsdatum: 27.06.81  
Grösse: 173 cm  
Beruf: Studentin  
Wohnort: Zürich



**Höhener Regula**

Geburtsdatum: 15.10.83  
Grösse: 170 cm  
Beruf: Lehrerin  
Wohnort: Appenzell  
Pers. Sponsor: Rest. Hirschen, Gais, Garage Copetti, Gais, Hotel Krone, Gais



**Waldburger Nadine**

Geburtsdatum: 25.07.80  
Grösse: 173 cm  
Beruf: Sportartikelverkäuferin  
Wohnort: Gonten



**Ruef Stephanie**

Geburtsdatum: 04.04.81  
Grösse: 167 cm  
Beruf: Kauffrau  
Wohnort: Appenzell

## Guter Rat muss nicht immer teuer sein



www.appkb.ch

Thomas Kast, Berater Internet-Banking

Das Internet ist für viele Leute zu einer der liebsten Freizeitbetätigungen geworden. Es kommt darum schon vor, dass ich beneidet werde, weil ich mir ein Hobby zum Beruf gemacht habe. Wenn man jeden Tag mit dem Internet arbeitet, bekommt es aber eine ganz andere Bedeutung und wird schlichtweg zu einem sinnvollen Arbeitsinstrument.

Tagtäglich gebe ich mein Wissen weiter an unsere Kunden. Damit möglichst viele von Ihnen die Vorteile des Internet-Banking voll ausnützen und ein praktisches neues Werkzeug erhalten.



**Appenzeller  
Kantonalbank**

Wir tun etwas für Sie.



## Team Damen 1



**Streule Romana**

Geburtsdatum: 06.04.88  
Grösse: 165 cm  
Beruf: Lehrling Augenoptikerin  
Wohnort: Gonten



**Frischknecht Tanja**

Geburtsdatum: 25.06.75  
Grösse: 178 cm  
Beruf: Sportlehrerin  
Wohnort: Stein  
Pers. Sponsor: Rest. Sägehüsli, Stein,  
Rest. Rebstock, Herisau



**Mohn Sabrina**

Geburtsdatum: 21.09.81  
Grösse: 170 cm  
Beruf: Polizistin  
Wohnort: Teufen



**Guidi Lucrezia**

Geburtsdatum: 05.06.80  
Grösse: 170 cm  
Beruf: Lehrerin  
Wohnort: Appenzell



**Bischof Astride**

Geburtsdatum: 30.09.76  
Grösse: 166 cm  
Beruf: Lehrerin  
Wohnort: Gais

APPENZELL. INDIVIDUELL. BLÜTENQUELL.



MINERALQUELLE GONTENBAD AG  
www.mineralquelle.ch



**ALPSTEIN KÄLTE AG**  
KÄLTE- & KLIMATECHNIK APPENZELL

Ihr Fachmann in der Nähe für:

- Gewerbliche Kühlung
- Klimatisierung
- Verkauf div. Kühlgeräte
- 24 h Kälteservice

**Telefon 071/787 36 94**



- ▣ Möbel
- ▣ Küchen
- ▣ Innenausbau
- ▣ Einrahmungen



**Schreinerei  
Josef Dörig**

unt. Gansbach 10 • 9050 Appenzell  
Tel. 071 780 08 08 • Fax 071 780 08 09

## Team Damen 1



**Etter Debora**

Geburtsdatum: 15.02.90  
Grösse: 164 cm  
Beruf: Schülerin  
Wohnort: Appenzell



**Bigler Dominique**

Geburtsdatum: 05.05.90  
Grösse: 165 cm  
Beruf: MPA  
Wohnort: Appenzell



**Kölbener Danica**

Geburtsdatum: 09.04.90  
Grösse: 174 cm  
Beruf: Schülerin  
Wohnort: Appenzell  
Pers. Sponsor: Autospritzwerk Karl Manser, Appenzell,  
Credit-Consulting-Support, Altstätten,  
Sport und Mode Baumann, Appenzell



### **Berggasthaus Schäfler**

Ausgangspunkt für  
Säntistouren  
Betten und  
Touristenlager

Dölf und Lisbeth Dobler  
071 / 799 11 44



# PNEU DOBLER APPENZELL

Tel. 071 787 42 65

M o u a i e

**GIANT**  
BICYCLES

**MERIDA**  
BIKES

**CRESTA**

**STREULE** ZWEIRAD

Weissbadstrasse 26, 9050 Appenzell, Telefon 071 787 12 89, [www.streulezweirad.ch](http://www.streulezweirad.ch)

# Herren 2

# MANNSCHAFTEN



von links nach rechts, hinten: Küng Fritz, Dörig Reto, Malherbe Martijn, Neff Florian  
 vorne: Koch Roland, Manini Patrick, Koch Michael, Rusch Thomas  
 es fehlt: Hungerbühler Sebastian, Keller Reto, Sutter Michael

Datum	Zeit	Heim	Gast	Halle/Ort
Do. 05.10.06	20.45	Altnau Volley	Herren 2	Schärzi, Altnau
Fr. 27.10.06	20.30	Herren 2	Audax	TH Brülisau, Brülisau
Fr. 03.11.06	20.30	Herren 2	Arbon	TH Brülisau, Brülisau
Mi. 08.11.06	20.45	Amriswil	Herren 2	Freiestrasse, Amriswil
Fr. 24.11.06	20.30	Herren 2	Rorschach	TH Brülisau, Brülisau
Di. 28.11.06	20.45	Heiden	Herren 2	Gerbe, Heiden
Sa. 09.12.06	15.00	Wittenbach	Herren 2	OZ Grünau, Wittenbach
So. 17.12.06	16.00	Herren 2	Altnau	TH Gringel, Appenzell
Fr. 12.01.07	20.45	Audax	Herren 2	Freiestrasse, Amriswil
Sa. 13.01.07	16.00	Herren 2	Heiden	TH Gringel, Appenzell
Fr. 19.01.07	20.30	Herren 2	Amriswil	TH Brülisau, Brülisau
Do. 25.01.07	20.00	Arbon	Herren 2	Bergli, Arbon
Sa. 27.01.07	15.30	Herren 2	Wittenbach	OZ Gais
Sa. 24.02.07	14.00	Rorschach	Herren 2	Marienberg, Rorschach

Spezialitäten-Metzg Wetter

# Party-Service

neu: Online-Shop auf [www.metzg.ch](http://www.metzg.ch)

- **Fleisch- und Wurstspezialitäten**
  - **Party-Service-Catering-Hauslieferdienst**
  - **grosse Auswahl an Geschenkartikeln**

## Appenzellerspezialitäten mit Goldmedaille

Pantli, Klüber, Bauernschüblig, Appenzellerli, Buure-Rippli,  
Speck-Bröckli, Mostbröckli, Siedwürste

Appenzell: Telefon 071 787 10 69 · Gonten: Telefon 071 794 16 11  
[www.spezialitaeten-metzg.ch](http://www.spezialitaeten-metzg.ch) · [www.q-party-service.ch](http://www.q-party-service.ch) · [info@spezialitaeten-metzg.ch](mailto:info@spezialitaeten-metzg.ch)



Albert Weishaupt AG  
CH-9108 Gonten  
Tel 071 795 40 40  
[tawa@bluewin.ch](mailto:tawa@bluewin.ch)

Wir besticken Frottiertücher  
Taschentücher  
T-Shirts/  
Sweatshirts  
Abzeichen  
Baseballmützen

Der individuelle Werbeträger

Gerne beraten wir Sie bei  
einem weiteren Gespräch.



## Herren 3

# MANNSCHAFTEN



von links nach rechts, unten: Rusch Bruno, Bänziger Thomas, Schönenberger Ralf, Hächler Cornel, Schmid Ueli, Wittwer Roberto  
 es fehlt: Schrackmann Urs, Steingruber Thomas, Waldburger Remo, Walz Hari

Datum	Zeit	Heim	Gast	Halle/Ort
Mo. 25.09.06	20.30	Herren 3	Audax	TH Gringel, Appenzell
Mo. 02.10.06	20.30	Herren 3	Rheno 3	TH Gringel, Appenzell
Di. 17.10.06	20.30	Speicher	Herren 3	Zentral, Speicher
Mi. 25.10.06	20.30	Kreuzlingen	Herren 3	Kantonsschule, Kreuzlingen
So. 12.11.06	12.00	Goldach	Herren 3	Bachfeld, Goldach
So. 19.11.06	16.00	Herren 3	Rheno 2	TH Wühre, Appenzell
Sa. 02.12.06	18.00	Audax	Herren 3	Freiestr., Amriswil
So. 07.01.07	16.00	Herren 3	Kreuzlingen	TH Wühre, Appenzell
Mo. 15.01.07	20.30	Herren 3	Speicher	TH Gringel, Appenzell
So. 04.02.07	16.00	Rheno 3	Herren 3	Kanti, Heerbrugg
So. 18.02.07	16.00	Herren 3	Goldach	TH Wühre, Appenzell
So. 04.03.07	16.00	Rheno 2	Herren 3	Kanti, Heerbrugg

Myriam und Alfred  
Keller  
**Garage Lang AG Gonten**



Service

Reparatur & Handel aller Marken    Fahrzeug-Elektrik    Klimaanlage  
[www.garagelang.ch](http://www.garagelang.ch)    [auto@garagelang.ch](mailto:auto@garagelang.ch)    Tel 071 795 40 50

**<KOLLER** WERBUNG

*Agentur ASW für Marketingkommunikation*



**!HEUZELLER  
GEBÄREN TEAPPEN  
DIE WINNEN**

Koller Werbung GmbH    Unteres Ziel 3    CH-9050 Appenzell  
T +41(0)71 788 39 40    [info@kollerwerbung.ch](mailto:info@kollerwerbung.ch)    [www.kollerwerbung.ch](http://www.kollerwerbung.ch)





von links nach rechts: Schrackmann Urs, Schwizer Ignaz, Langenegger Daniela, Langenegger Corinne, Bürge Ivo, Hörler Maria, Koch Karl, Messmer Ruth (Trainerin)  
es fehlt: Baumberger Heidi, Dörig Lisbeth, Kölbener Beatrice, Kühne Christoph, Sprenger Harald, Wittwer Roberto

Bäckerei-Conditorei

**A. Dörig**

Löwen

9108 Gonten/Al

ond nebes wot eefach mosch probiere, ösen feine Becke - Zmorge.



**Karl Koch Möbelhandwerk**

9108 Gonten Tel./Fax. 071 794 13 33

[www.koch-moebel.ch](http://www.koch-moebel.ch)

- Massivholzmöbel
- Geschenkartikel



Bäckerei - Konditorei  
Dorflädeli

# Motzer

9108 Gonten  
071 794 11 34

Jeden Sonntag geöffnet



Bedachungen  
9108 Gonten

Gerüstbau • Eternit- und  
Schindelinfassaden

Lorettoweidli 15  
Telefon 071 794 16 09



Metallbau Gontenbad AG

Bruno Loher, 9050 Appenzell  
[www.gontenbad.ch](http://www.gontenbad.ch) Tel. 071 787 51 87



Metallgestaltung in Perfektion von A - Z

Gasthaus Krone  
Gonten

Tel. 071 794 11 61

- gutbürgerliche Küche
- grosser Saal

Me wöschid Eu e gueti Saison  
sönd wöllkomm  
Fam. Wettmer



# MANNSCHAFTEN

## Juniorinnen A



von links nach rechts hinten: Fässler Leonie, Marti Sharon, Kölbener Danica, Kölbener Alesia, Manno Stefanie, Baumann Michaela, Messmer Domenik (Trainer)

vorne: Höhener Patricia, Kölbener Michele, Solenthaler Nicole, Dörig Melanie, Elter Debora, Kink Naomi

Datum	Zeit	Heim	Gast	Halle/Ort
Sa. 09.09.06	15.00	Voleka Toggenburg	Juniorinnen A	Gill, Ebnet-Kappel
So. 10.09.06	14.00	Juniorinnen A	Rhen	TH Wühre, Appenzell
So. 24.09.06	16.00	Juniorinnen A	Goldach	TH Wühre, Appenzell
So. 22.10.06	14.00	Rhen	Juniorinnen A	Kanti, Heerbrugg
So. 05.11.06	12.00	Juniorinnen A	Voleka Toggenburg	TH Wühre, Appenzell
So. 12.11.06	14.00	Goldach	Juniorinnen A	Bachfeld, Goldach

Sanitäre Installationen • Heizungen



- Rohrleitungsbau
- Reparatur-Service
- Apparate für Küche und Waschraum

9107 Urnäsch  
Tel. 071 364 15 70  
Fax 071 364 26 70



Die Empfehlung für:

- Renovationen
- Umbauten
- Neubauten
- Planungen

**Werner  
Knöpfel**



Holzbau - Sägerei

Tel. 071 364 13 62  
Fax 071 364 13 85



**SUBARU**

**Tel. 071-364 21 88**

Guet Glück ond en huffe Spiel, Sätz ond Sieg  
wünscht das Garage Menet - Team

Metzgerei Taube  
**frischknecht**

9107 Urnäsch

Dorfplatz 2 Tel. 071 364 11 60



## Juniorinnen B – Team 1



von links nach rechts, hinten: Kink Naomi, Fässler Leonie, Marti Sharon, Baumann Michaela  
 vorne: Manno Stefanie, Bigler Dominique, Kölbener Alessia, Solenthaler Nicole, Ruef Stephanie (Trainerin), Etter Debora  
 es fehlt: Kölbener Danica

Datum	Zeit	Heim	Gast	Halle/Ort
Mi.13.09.06	20.30	Juniorinnen B	Volley Uzwil	OZ Gais
Sa.23.09.06	14.00	Voleka Toggenb.	Juniorinnen B	Rietstein, Wattwil
Sa.23.09.06	16.00	Voleka Toggenb.	Juniorinnen B	Rietstein, Wattwil
So.24.09.06	18.00	Juniorinnen B	Smash Winterthur	TH Wühre, Appenzell
So.05.11.06	14.00	Juniorinnen B	Schaffhausen	TH Wühre, Appenzell
Sa.18.11.06	14.00	Aadorf	Juniorinnen B	Löhracker, Aadorf
So.26.11.06	11.00	Andwil	Juniorinnen B	Ebnet, Andwil

# LANGENAUER



**Malergeschäft**



9107 URNÄSCH

Telefon 071 364 17 56

Fax 071 364 25 19



DAMEN + HERREN

*Coiffure*

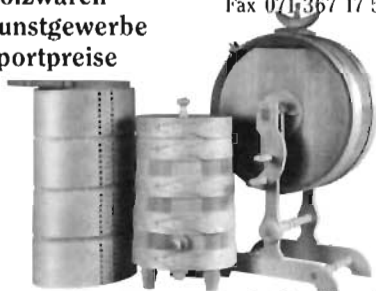
KARIN

Appenzellerstrasse 6, 9107 Urnäsch  
Tel.: 071 364 24 44

## Hans Reifler AG

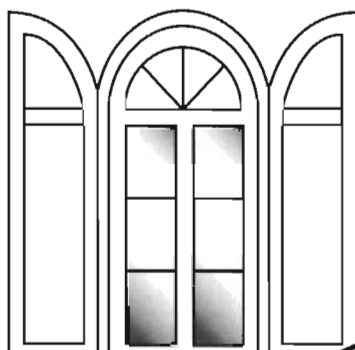
Weissküferei  
Drechslerei  
Holzwaren  
Kunstgewerbe  
Sportpreise

9064 Hundwil  
Urnäscherstr. 127  
Tel. 071 367 13 40  
Fax 071 367 17 56



[www.reifler.ch](http://www.reifler.ch)

[info@reifler.ch](mailto:info@reifler.ch)



*Casino*

**H E R I S A U**  
RESTAURANT & SÄLE

Für Ihr Auto:

**BLAAS AG**

Bahnhofgarage

9107 Urnäsch

Tel. 071 364 11 88

## Juniorinnen B – Team 2



von links nach rechts, hinten: Aulic Gordana, Schefer Jasmin, Schönenberger Annina, Dragomirovic Vera

vorne: Canic Sabina, Barbulovic Jelena, Ebeling Hansruedi (Trainer), Canic Bernana, Barcan Melanie; es fehlt: Fuchs Erika, Hörler Daria, Jacober Noëmi, Kölbener Seline, Inauen Ursina



**Hans Mösli**  
**Weissküferei**  
**Drechslerei**  
**9056 Gais**  
**Tel. 071/793 26 35**  
**Fax 071/793 26 70**  
[www.weisskueferei-moesli.ch](http://www.weisskueferei-moesli.ch)



**ROLLTECH** GmbH

**ARCHIV · LAGER · BETRIEBSEINRICHTUNGEN**

**Karl Klarer**  
 Buchenstrasse 3a  
 9105 Schönengrund  
 Tel.: 071 393 72 63  
 Fax: 071 393 72 65  
 Natel: 079 412 32 80  
 E-Mail: [info@rolltech.ch](mailto:info@rolltech.ch)  
 Internet: [www.rolltech.ch](http://www.rolltech.ch)

**ROLLTECH Archiveinrichtungen: Vielseitig, Speziell, Individuell, Flexibel.....**



# Holzbau P. Manser AG

Rütistrasse 47, 9050 Appenzell

Tel. 071 787 24 64

Fax 071 787 84 23

Internet [www.holzbau-manser.ch](http://www.holzbau-manser.ch)

E-mail [info@holzbau-manser.ch](mailto:info@holzbau-manser.ch)



## Art Galerie Inauen

Öffnungszeiten:

Montag geschlossen

Di. bis Fr. 10 – 12 Uhr, 14 – 18 Uhr

Samstag 10 – 12 Uhr, 14 – 16 Uhr

Sonntag 14 – 17 Uhr

oder nach telefonischer Voranmeldung

Hauptgasse 36

9050 Appenzell

Telefon 071 787 21 45

[www.inauen-art.ch](http://www.inauen-art.ch)



# YAMAHA

**ab sofort  
Fr. 2690.00**



ELMAR NEFF  
HAUPTGASSE 58  
9050 APPENZELL  
TEL. 071 787 34 77



  
**MÖSLER'S**  
Käsewelt

**Ellen + Albert Möster**

Hauptgasse 11

9050 Appenzell

Tel. 071 787 13 17

Fax 071 787 13 63

Tel. Privat 071 787 19 89

Spezialgeschäft für:

- Käse
- Frischkäse
- Gemüse
- Weine
- Spirituosen





## Junioren A



von links nach rechts, hinten: Ebeling Hansruedi (Trainer), Hungerbühler Sebastian, Frischknecht Martin, Schuler Marco, Baumann Lukas, Schwarz Philip, Vilaysane Khamla (Trainer)  
 vorne: Huber Chester, Kölbener Will, Wetter Kevin, Krüsi Benjamin, Stricher Samuel  
 es fehlt: Hächler Cornel

Datum	Zeit	Heim	Gast	Halle/Ort
Sa. 09.09.06	14.00	Rheno	Junioren A	Kanti, Heerbrugg
So. 24.09.06	16.00	Junioren A	Rheno	TH Wühre, Appenzell
So. 15.10.06	14.00	Junioren A	Wittenbach	TH Wühre, Appenzell
So. 22.10.06	16.00	Wittenbach	Junioren A	Grünau, Wittenbach
So. 05.11.06	18.00	Junioren A	Herisau	TH Wühre, Appenzell
So. 19.11.06	14.00	Herisau	Junioren A	Langelen, Herisau



**LEBENSMITTEL**  
 Fam. Sepp Rusch  
 Milchzentrale

9108 Gonten

# J. Geisser AG

**Rohr- und Kanalreinigung, Kanalfernsehen,  
Schachtreinigung, Entsorgung**

Gontenstrasse 20  
9050 Appenzell  
Tel. 071 787 19 51  
Fax 071 787 87 51  
Natel 079 696 85 24  
geisserag@bluewin.ch

*LISTA* **Motion** Ein neuer Tisch für eine neue Zeit.

**LISTA**  
MAKING WORKSPACE WORK®



Mehr als üblich ...

Papeterie  
Büro-Design  
Kopiersysteme  
Zeichentechnik  
Druck • Copy Shop  
www.schaefflerag.ch



Plus Schäffler AG

Plus Schäffler AG  
Ringstrasse 5  
9201 Gossau SG  
Tel. 071 388 48 48  
Fax 071 388 48 00

info@schaefflerag.ch

## Mini Appenzell



von links nach rechts, hinten: Hauri David, Oetli Matheo, Hörler Leandra, Schadegg Andrina, Schrepfer Marina; mitte: Haas Roger, Welter Raphael, Haas Nadine, Graf Gabriela; vorne: Keller Marco (Trainer); es fehlt: Milicevic Ante, Bigler Simone

## Architektur

natürlich mit Holz



Besuchen  
Sie uns

## LIGNA PLAN

Wohnraum planen und bauen

Lignaplan Waldstatt AG Tel. ++41(0)71-353 09 10  
Hinterdorf 209 Fax ++41(0)71-353 09 11  
CH-9104 Waldstatt e-mail info@lignaplan.ch  
Informationen und Objektbilder: [www.lignaplan.ch](http://www.lignaplan.ch)

# Mini Gais

# ZEWMANNSCHAFTEN



*hinten:* Walz Elja, Walz Hari (Trainer), Baumann Simona, Ineichen Marion, Steiger Carola, Imana; *vorne:* Waldheier Fabienne, Haueis Laura, Schläpfer Andrea, Baumann Jolanda; *es fehlt:* Ouedraoga Seraphina, Bättschmann Jan, Fiore Deborah, Manetsch Michael, Tobler Patrik

ICH BIN

**SWICA**

**VIELES MUSS MAN SICH  
ERST VERDIENEN, UM ES  
WIRKLICH ZU GENIESSEN.**

Oben in den Bergen fühle ich mich stark. Ich liebe die Fahrt nach einer anstrengenden Tour. Milch selber lactool hat anstehendes und immer wieder eine Zarte zu erreichen – das gibt mir Kraft und Selbstvertrauen. In meine Grundform verwandte ich mich. Schließlich ist Wierenga effizienter als die im Unit deshalb bin ich nicht bei irgendeiner Krankenkasse, sondern bei einer Grundgesundheitsorganisation, die genau das ist, was ich bin. Ich bin SWICA. Weitere Informationen unter 0041 80 90 00 oder [www.swica.ch](http://www.swica.ch)

GESUNDE SICHERHEIT.



# s' TÜRli

hotel / restaurant

**alls osse gwöhnlich...**

pasta - spezialitäten  
italienische spitzenweine

**...erleben und geniessen**

hirschengasse 8, 9050 appenzell,  
Tel. 071 787 11 49

# Anfänger Appenzell

# MANNschaften



von links nach rechts, hinten: Ottiger Christa, Manser Ivana, Inauen Liz, Schadegg Reto (Trainer), Schürpf Sonja, Breitenmoser Leonie, Inauen Melanie, Zürcher Sarine; mitte: Takkal Karim, Schürpf Michi, Scheiwiller Sandra, Schiegg Robert, Streule Dario, Kern Julia; vorne: Lutz Sina, Maric Belkisa, Illic Milka

**Fässler Bedachungen AG**

**Stell- und Flachdächer  
Fassaden- und Gerüstbau**



9050 Appenzell • Feldstrasse  
Tel. 071 787 16 14 • Fax 071 787 16 54

9000 St.Gallen • Rorschacher Str. 184  
Tel. 071 244 06 35 • Fax 071 787 16 54

## Küchen fürs tägliche Leben.

Besuchen Sie unseren Show-Raum am neuen Standort  
an der Rütistrasse in Appenzell.



küchenbau    schreinerei    zimmerei

holzin AG | inauen + neff | rütistrasse 49 | 9050 appenzell  
tel. 071 780 08 77 | fax 071 780 08 62 | info@holzin.ch | www.holzin.ch

## Anfänger Gonten



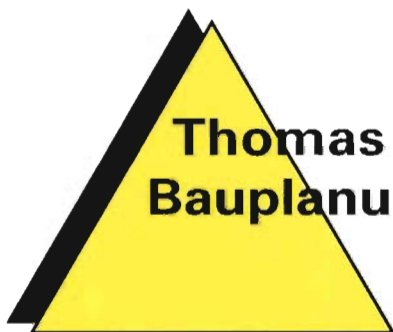
*hinten:* Rusch Bruno (Trainer), De Pascalis Esterina, Henne Oliver, Reifler Silvano, Reifler Andrin, Koch Svenja;  
*es fehlt:* Milicevic Ante, Milicevic Flade, Signer Valeria, Zwisler Marie-Chantal

**Kronberg**  
1663 m im Appenzellerland  
[www.kronberg.ch](http://www.kronberg.ch)

**Appenzeller  
Kronberg-Bob**

**Das totale Vergnügen !!  
Täglich ab 09.00 Uhr**

Luftseilbahn Jakobshad-Kronberg AG  
9108 Gonten AI  
Bergrestaurant 071 794 11 30  
Talstation 071 794 12 89  
Autom. Auskunftsdienst 071 794 14 14  
½-Tax-Abo gültig



## Thomas Rusch Bauplanung

Gontenbad, 9108 Gonten  
Tel. 071 794 19 90 Fax 071 794 19 91  
[www.ruschbauplanung.ch](http://www.ruschbauplanung.ch)  
Mail: [info@ruschbauplanung.ch](mailto:info@ruschbauplanung.ch)

Projektierung,  
Planung und Bauleitung bei Neubauten,  
Umbauten oder Renovationen

## BISCHOFBERGER

Wir bereiten Ihre Druckvorlagen für den Druck vor.  
Wir drucken Ihre **Geschäftsdrucksachen, Prospekte,  
Broschüren, Bücher, Flyer, Plakate, etc.**  
Wir **schneiden, falzen, binden, stanzen, rillen,  
perforieren und kopieren.**

Und wenn Sie etwas Besonderes wollen, dann drucken  
wir auch auf **Tücher** – zum Beispiel für Speisekarten,  
Tischsets, Glückwunschkarten und so weiter.

**schnell, zuverlässig, kompetent.**

## DRUCK AG



### 9413 OBBEREGG

DORFSTRASSE 10  
TELEFON 071 891 43 33  
TELEFAX 071 891 33 77  
[bischofberger-druck@freenet.ch](mailto:bischofberger-druck@freenet.ch)

### 9050 APPENZELL

BAHNHOFSTRASSE 6  
TELEFON 071 787 14 59  
TELEFAX 071 787 53 59  
[bischofberger-druck-ai@bluewin.ch](mailto:bischofberger-druck-ai@bluewin.ch)

DRUCKVORSTUFE ■ DRUCK ■ KOPIERSTUDIO  
AUSRÜSTEREI ■ TÜECHLIDRUCK

# Bereit für die Zukunft. Mit dem Vorsorgeberater in Ihrer Nähe.

Unsere Vorsorgespezialisten bieten Ihnen eine individuelle Beratung rund um Vorsorge, Risikoschutz und Vermögensplanung. Eine Beratung, die nicht nur auf Ihre Situation von heute eingeht, sondern sämtliche Möglichkeiten von morgen miteinbezieht.

## **Geschäftsstelle Appenzell**

Weissbadstrasse 1, 9050 Appenzell, Telefon 071 780 14 44, Fax 071 780 14 45



**SwissLife**

Bereit für die Zukunft.